

Non Woven fotostat

Denne fototapet er en såkaldt "Non Woven" papirkvalitet. Det betyder, at det er en syntetisk papir og derfor udvider arkene sig ikke, når de bliver våde af lim.

Det betyder også, at man kan anvende vævklæber, akkurat som ved opsætning af filt og glasvæv. Altså påfører man lim på væggen med f.eks. en malerrulle til et ark ad gangen.

1.

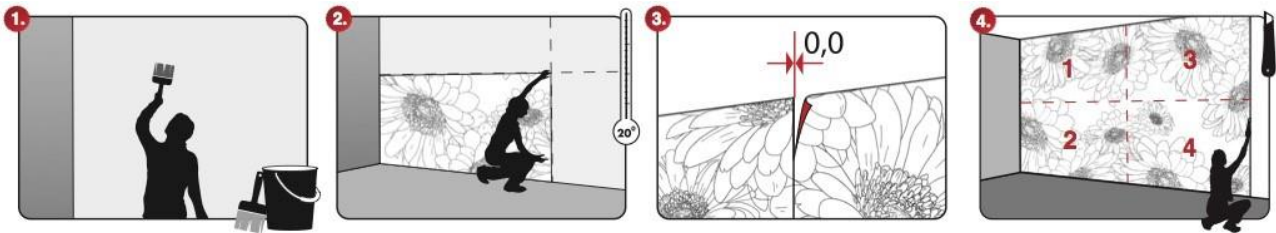
Forbered din væg.

Væggen bør være glat. Hvis du har savsmuldstapet, eller glasvæv, så vil strukturen være synlig, når fotostaten er sat op.

Vi anbefaler, at du spartler væggen op med sandspartel og ruller den over med Flügger kombigrund. alternativt kan du bruge en rest vægmaling i glans 5. Det må blot ikke være en ren akrylmaling.

2.

Lav en vandret og lodret blyantstreg med et vaterpas, så du har noget at styre efter.



<p>Påfør lim i første felt og smør bare 10 cm udover blyantstregen.</p>	<p>Styr første ark på plads efter blyantstregene. Det er en fordel at være to til jobbet.</p> <p>Sørg altid for at beskære hvert ark inden du fortsætter til den næste.</p> <p>Brug en ren klud med vand til at fjerne overskydende lim fra ark og fodlister.</p>	<p>Arkene skal blot stødes sammen, du skal ikke overlape.</p> <p>Her er det vigtigt at arkene falder naturligt. Tvinger du det sammen, så kan det trække sig igen.</p>	<p>Nu er du snart færdig.</p> <p>Bruger du kniv til beskæring, så husk at knække blade af ofte.</p>
---	---	--	---

GODT AT VIDE !!!

Huskeliste:

Vaterpas og blyant | Tommestok | Rulle, eller klisterkost, Vævklæber eller oprørt rulleklister smart | Tapetbørste, Spand med rent lunkent vand og en klud.

REKLAMATION: Hvis produktet mod forventning har en fejl, når det er sat op, så tag et billede af fejlen og send det til os på mail@tapeteksperten.dk og oplys dit ordrenr. Så kan du bagefter tage det ned igen. Vi kan ikke behandle en reklamation uden billedokumentation.